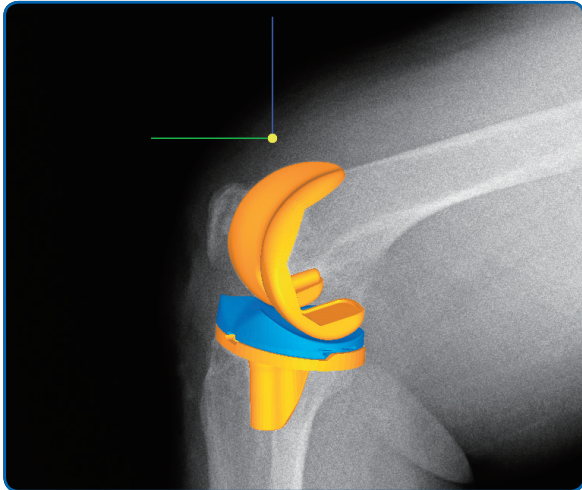
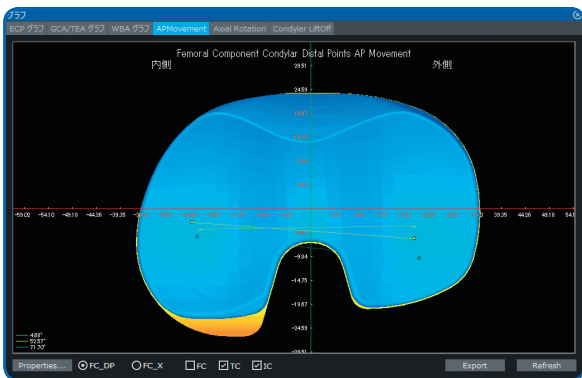




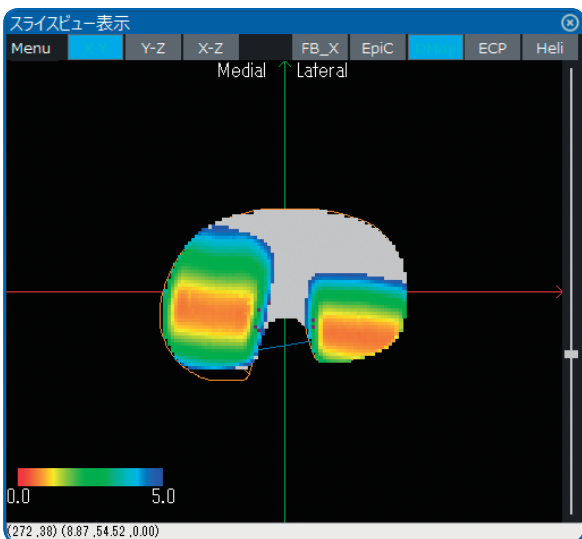
ZedMotion



イメージマッチング



AP Movement グラフ



大腿骨コンポーネント最近接点のカラーマップ表示

ZedMotion は、透視画像を用いて3次元的に動態解析を行うソフトウェアです。

透視画像上に、骨モデルまたはインプラントモデルを読み込ませてイメージマッチングを行い、3次元的に相対位置を同定します。

イメージマッチングの結果を元に、インプラント同士、インプラントと骨モデルの相対的な位置をパラメータやグラフとして表示することができます。

特徴と機能

- 以下のパラメータを算出しグラフに表示することが可能
 - ECP (Estimated Contact Point) グラフ
 - GCA (Geometric Center Axis) / TEA (TransEpicondylar Axis) グラフ
 - WBA (Weight Bearing Axis) グラフ
 - AP Movement グラフ
 - Axial Rotation グラフ
 - Condylar Lift off グラフ
- 自動デジタイズ機能・影絵合わせ機能を使用することで、容易に位置合わせが可能